

## Útleírás a majnafrankfurti Koltai kertbe

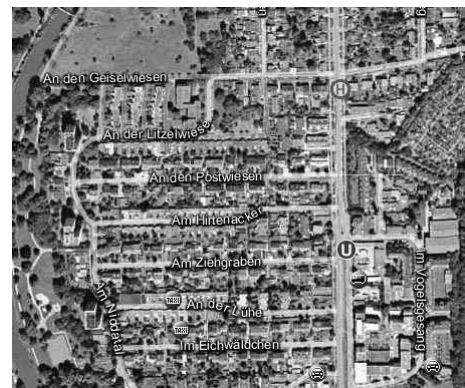
- Darmstadt felől haladva eléred a Frankfurter Keresztet (Frankfurter Kreuz). Ezen tovább mész észak felé az A 5-ön továbbhaladva..
- Röviddel ezután a Nyugati Keresztnél (Westkreuz) vagy. Ezen is áthaladsz az Észak-Nyugati-Kereszt (Nordwestkreuz) felé. A Nyugati és az Északnyugati Kereszt között nincs kijáró.

- A Nordwestkreuz-nál kifordulsz jobbra (keletre) az A 66-ra a város felé. A kijáró közvetlen végén van egy kis kijáró, de ezt **nem veszed figyelembe** és rámész a városba vezető autópályára. Ezen is csak a következő kijáratig hajtasz jobbra (dél felé). Ez a Ludwig-Landmann-Straße. Ezen egyenesen haladsz (a földalatti sínjeit követve) egy kis körforgalom szerűségeen keresztül is egyenesen hajtva (ez már az Am Industriehof = ez egy viszonylag rövid utca) a végére érsz.



- Az első nagy kereszteződésnél (a földalatti megálló előtt) egyenesen haladsz, de nem mész fel a hídra, hanem alatta áthaladva balra (meg-)fordulsz visszafelé a nagy kereszteződéshez. Ott jobbra a Am Hohen Weg (K814) nevű utcára. Ezen haladsz tovább az autópálya hídja alatt át, s innen már Praunheimer Landstraße-nak (K814) hívják.

- Ezen haladsz tovább, s figyeled az U-Bahn (U7) utolsó megállóját. Itt tovább hajtasz a harmadik utcáig a baloldalon. Ez az utca az An den Geiselwiesen. Tehát itt balra fordulsz és az utca kanyarulatáig hajtasz. Itt van a jobboldalon a Koltai kert. A zaj és a sok gyerek/felnőtt mutatja, hogy megérkeztél.



Ez a leírás olyan részletes, hogy csaknem bonyolultnak tűnik. De azt akarjuk, hogy biztosan odaérrj.